

# フレッツ光ネクスト 設定方法

## MacOSX 10.5

### ブラウザによるホームゲートウェイ設定方法

※「接続先ユーザ名と接続パスワード」はネスク・インターネット・会員登録証を参照し、入力してください。

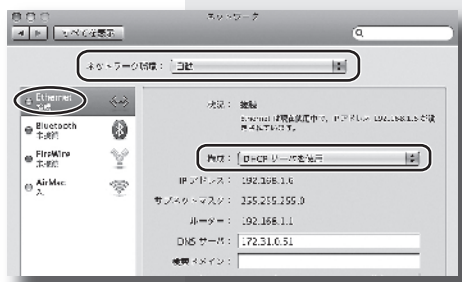
1 アップルメニューからシステム環境設定を開きます。



2 システム環境設定からネットワークを開きます。



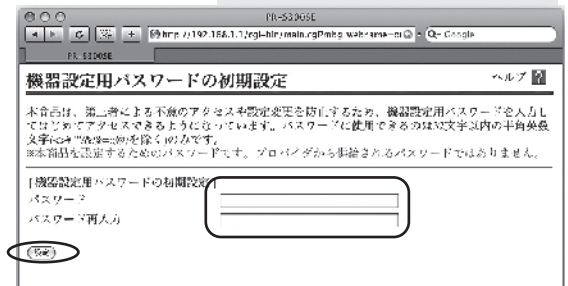
3 ネットワーク画面からネットワーク環境は「自動」を選択してください。次に「Ethernet」項目を選んでください。構成は「DHCP サーバを使用」を選択して保存してください。



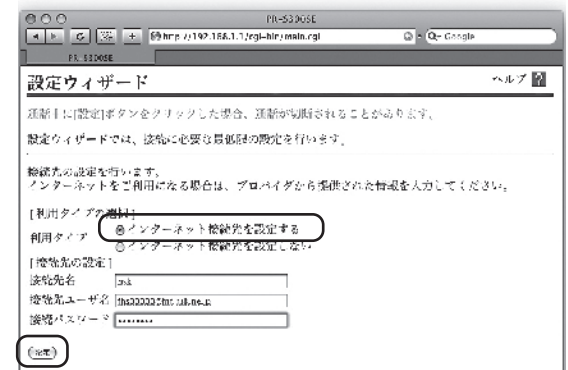
4 Safari 等のブラウザを起動します。アドレスに「http://192.168.1.1/」と入力して Enter キーを押します。



5 下記画面が表示されますので任意のパスワードを入力して「設定」をクリックしてください。  
※入力したパスワードはかならずメモ等に控えて保管しておいてください。



6 利用タイプは「インターネット接続先を設定する」を選んでください。



接続先名に「nsk」と入力し、接続ユーザー名には、ネスク・インターネット・会員登録証記載の「お客様 ID」に、ご利用コースに応じた「識別子」をつけて入力します。

### ◆フレッツ光ネクスト

「ファミリー・スーパーハイスピードタイプ準」の場合

お客様ID@fnfg.nsk.ne.jp

「ファミリー・ハイスピードタイプ」、「ファミリータイプ」の場合

お客様ID@fnf.nsk.ne.jp

「マンション・スーパーハイスピードタイプ準」の場合

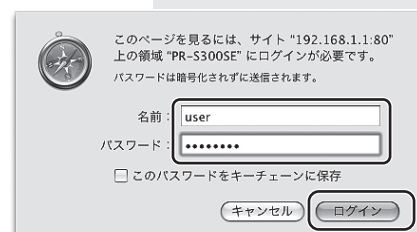
お客様ID@fmag.nsk.ne.jp

「マンション・ハイスピードタイプ」、「マンションタイプ」の場合

お客様ID@fma.nsk.ne.jp

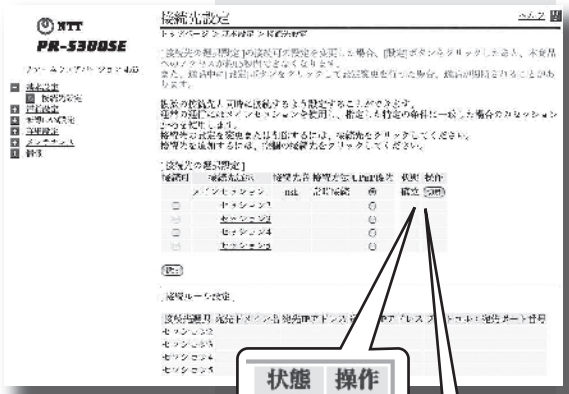
接続パスワードはネスク・インターネット・会員登録証記載の「お客様パスワード」を入力してください。  
入力が終わりましたら「設定」をクリックしてください。

7 下記の画面が表示された場合は、名前には「user」と入力し、パスワードには「5」機器設定用パスワード画面で入力した任意のパスワードを入力して「ログイン」をクリックしてください。



# 8

状態が「確立」となっていることをご確認ください。  
 以上で設定は完了となります。



状態 操作  
 確立 切断

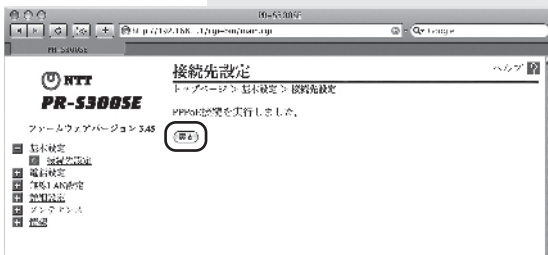
# 9

状態が「停止中」となっている場合は接続設定の間違いが考えられます。  
 「接続」をクリックしてください。

状態 操作  
 停止中 接続

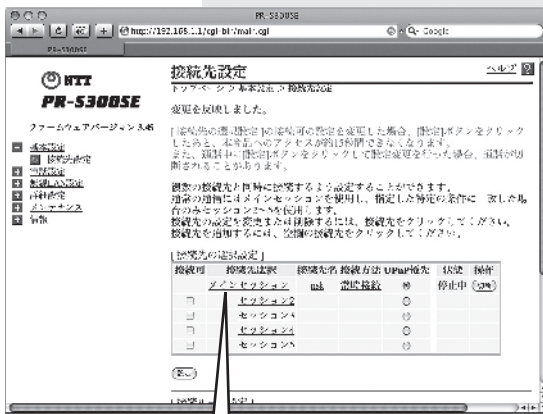
# 10

下記画面が表示されます。  
 「戻る」をクリックしてください。



# 11

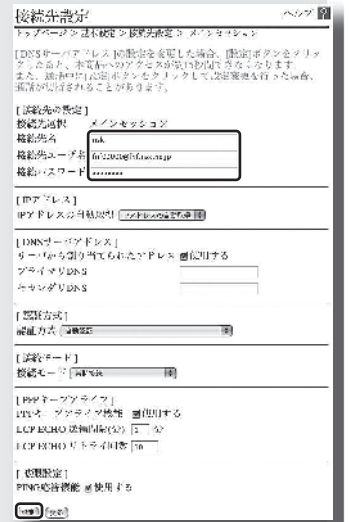
状態が「確立」となった場合は設定が成功です。  
 「停止中」から変わらない場合は 設定に問題がありますので「メインセッション」をクリックしてください。



接続先の選択設定  
 接続可 接続先選択  
 メインセッション

# 12

接続先ユーザ名と接続パスワードに正しい接続先ユーザ名とパスワードを入力してください。



接続先名に「nsk」と入力し、接続ユーザ一名には、ネスク・インターネット・会員登録記載の「お客様 ID」に、ご利用コースに応じた「識別子」をつけて入力します。

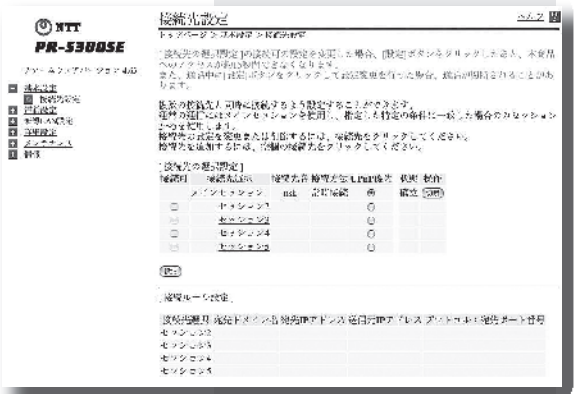
## ◆フレッツ光ネクスト

- 「ファミリー・スーパーハイスピードタイプ集」の場合  
 お客様ID@fnfg.nsk.ne.jp
- 「ファミリー・ハイスピードタイプ」、「ファミリータイプ」の場合  
 お客様ID@fnf.nsk.ne.jp
- 「マンション・スーパーハイスピードタイプ集」の場合  
 お客様ID@fmag.nsk.ne.jp
- 「マンション・ハイスピードタイプ」、「マンションタイプ」の場合  
 お客様ID@fma.nsk.ne.jp

接続パスワードはネスク・インターネット・会員登録記載の「お客様パスワード」を入力してください。  
 入力が終わりましたら「設定」をクリックしてください。

# 13

1分30秒ほど時間を置いてから「再表示」をクリックしてください。  
 状態が「確立」となった場合は設定が成功です。



設定は以上です。