

フレッツ光ネクスト設定方法 ひかり電話契約有り(PR-S300SE)

フレッツ簡単セットアップツールを使用した設定はP3をご確認ください。

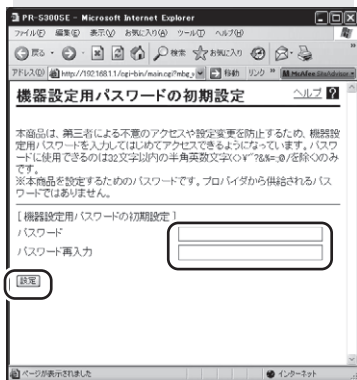
ブラウザによる設定を行った場合はセットアップツールによる設定は必要ありません。

ブラウザによるホームゲートウェイ設定方法

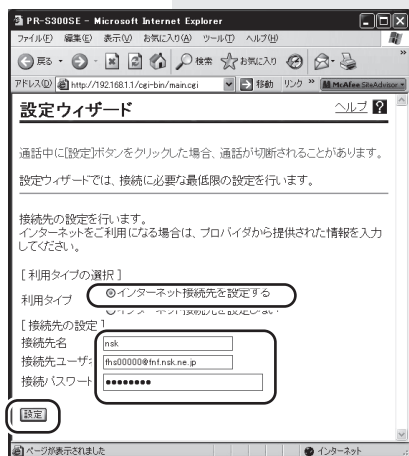
- 1 Internet Explorer等のブラウザを起動します。
アドレス欄に「http://192.168.1.1/」と入力してEnterキーを押します。



- 2 右の画面が表示されますので、任意のパスワードを入力して、「設定」をクリックしてください。
※入力したパスワードは、必ずメモ等に控えて保管してください。



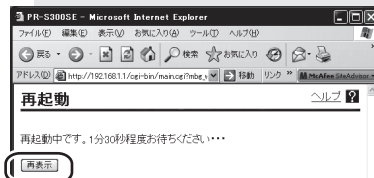
- 3 利用タイプは「インターネット接続先を設定する」を選んでください。



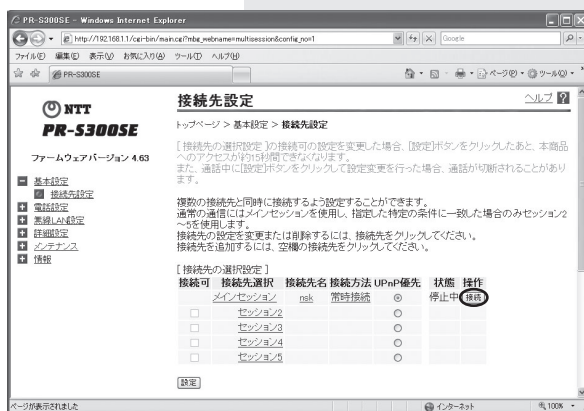
接続先名に「nsk」と入力し、接続ユーザー名には、ネスク・インターネット・会員登録証記載の接続ユーザー名を入力します。

接続パスワードは、ネスク・インターネット・会員登録証記載のフレッツ接続パスワード(ネスクかがやきパスワード)を入力してください。
入力が終わりましたら「設定」をクリックしてください。

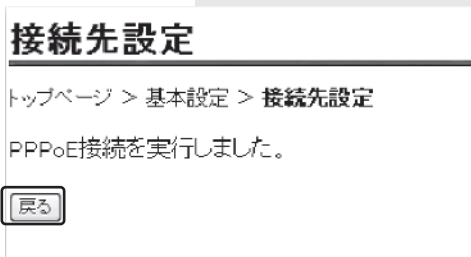
- 4 右の画面が表示されますので、1分30秒ほど時間を置いてから、「再表示」をクリックしてください。



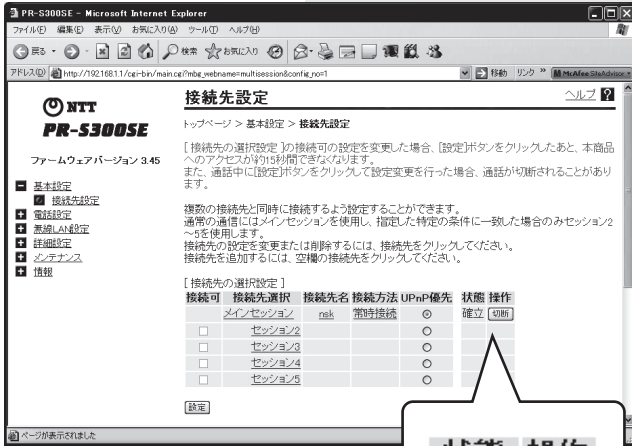
- 5 操作欄の「接続」をクリックしてください。



- 6 下の画面が表示されますので「戻る」をクリックしてください。



7 以上で設定は完了となります。
状態が「確立」となっていれば設定は完了です。



状態 操作
確立 切断

「確立」と表示されない場合は設定に誤りがあります。
手順8にすすんでください。

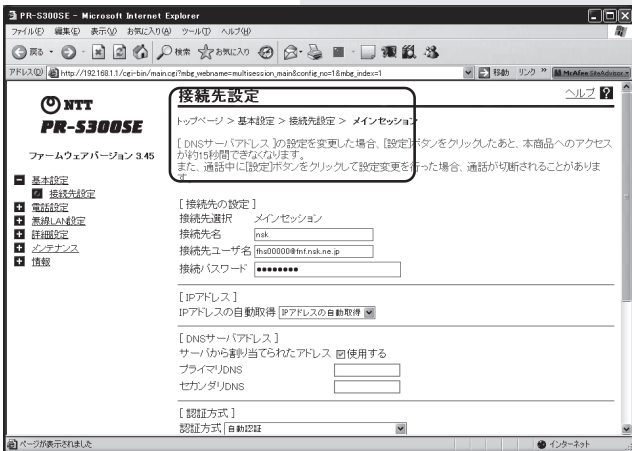
接続出来ない場合

8 接続ができない場合は、状態が「停止中」となっています。
「メインセッション」をクリックしてください。

状態 操作
停止中 接続

[接続先の選択設定]
接続可 接続先選択
メインセッション

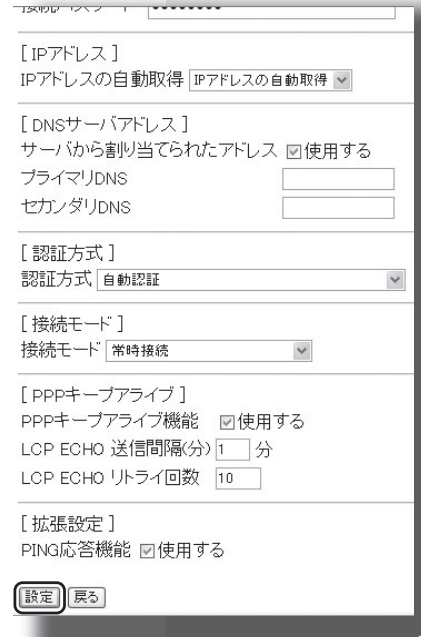
9 接続先名に「nsk」と入力し、接続ユーザー一名には、
ネスク・インターネット・会員登録記載の接続ユーザー名を
入力します。



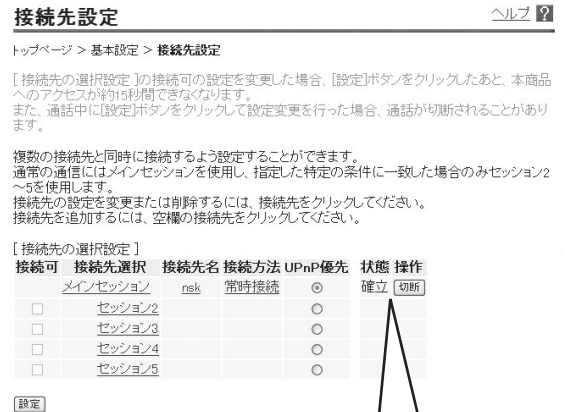
状態 操作
確立 切断

接続パスワードは、ネスク・インターネット・会員登録記載の
フレッツ接続パスワード(ネスクかがやきパスワード)を
入力してください。

10 入力が終わりましたらページ下部の「設定」をクリックして
ください。



11 設定が正しく反映された場合は、下のように状態が「確立」と
表示されます。

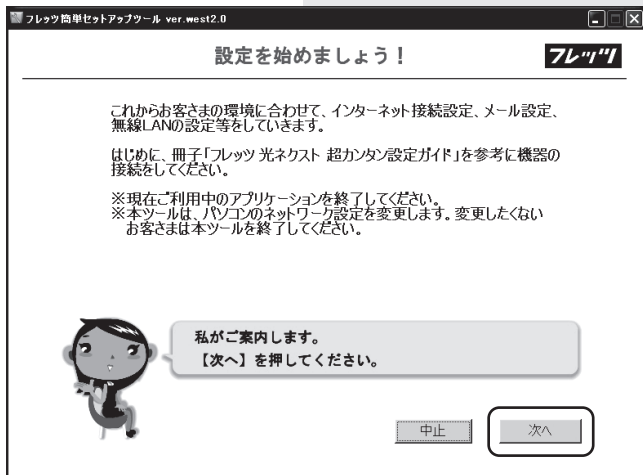


設定は以上です。

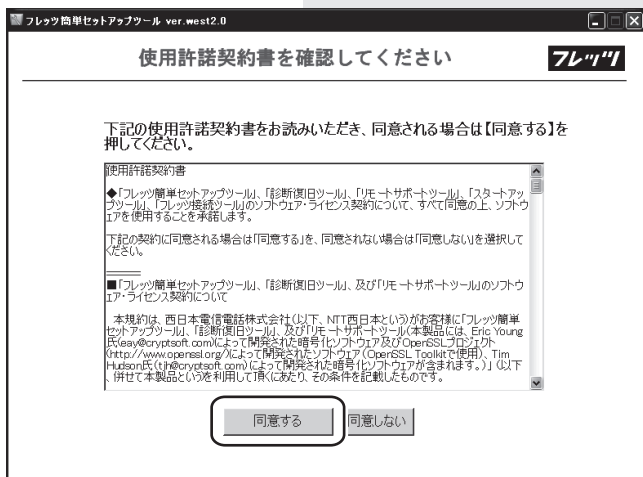
状態 操作
確立 切断

セットアップツール設定方法

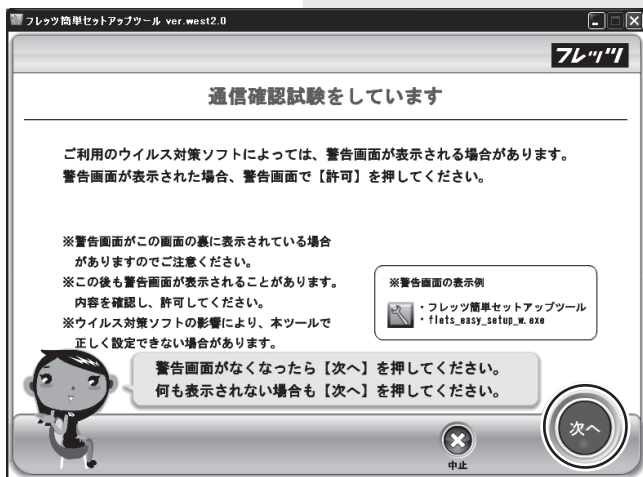
- 1 フレッツ簡単セットアップツールを起動すると次の画面が表示されます。「次へ」をクリックしてください。



- 2 次の画面が表示されますので、「同意する」をクリックしてください。



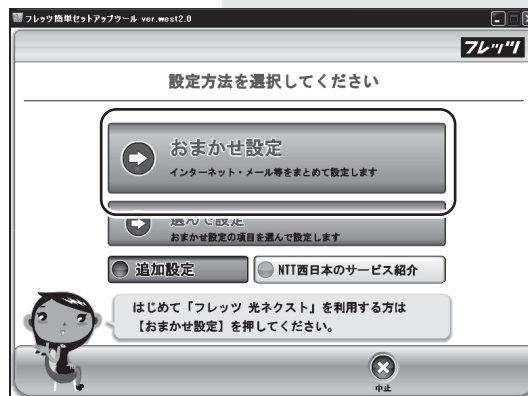
- 3 次の画面が表示されますので、案内にしたがって操作後、「次へ」をクリックしてください。



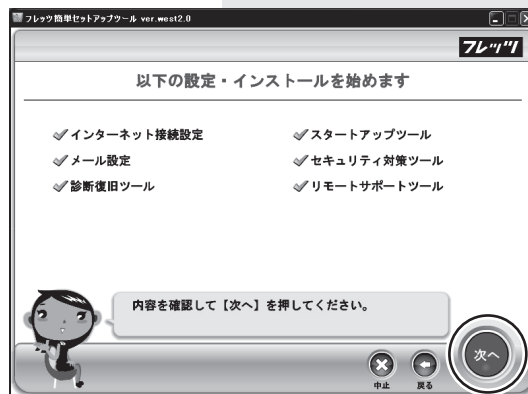
- 4 次の画面が表示されましたら、ページが変わるまでお待ちください。



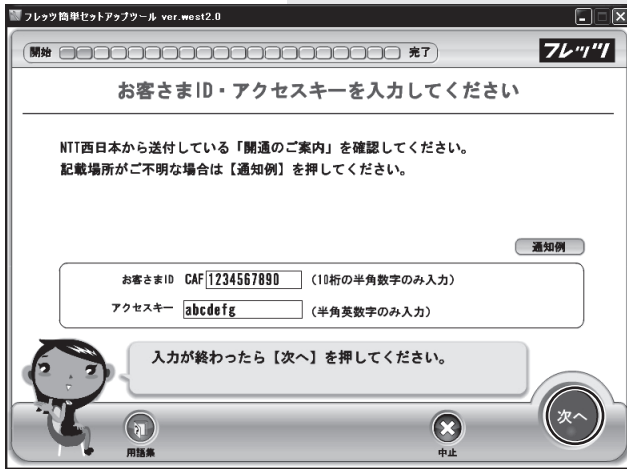
- 5 次の画面が表示されましたら、「おまかせ設定」をクリックしてください。



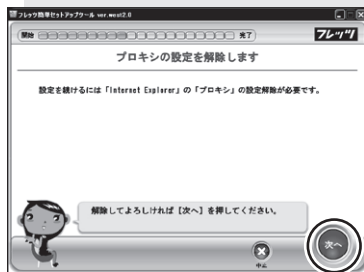
- 6 次の画面が表示されますので、「次へ」をクリックしてください。



- 7 次の画面が表示されますので、NTT より届いた書類から、フレッツ光ネクストの「お客さま ID」と「アクセスキー」を入力して「次へ」をクリックしてください。
※ネスクのお客さまID ではありませんのでご注意ください。



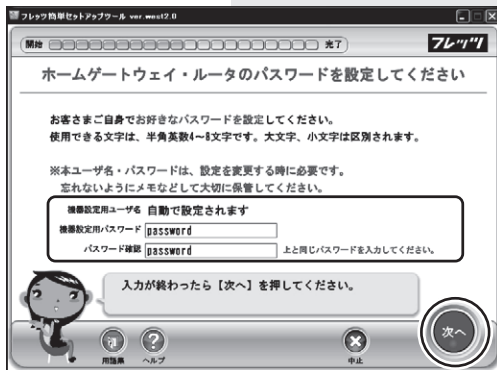
- 8 次の画面が表示されますので、「次へ」をクリックしてください。



- 9 次の画面が表示されますので、しばらくお待ちください。



- 10 次の画面が表示されましたら、任意のパスワードを入力してください。入力したパスワードは、必ずメモ等に保管してください。

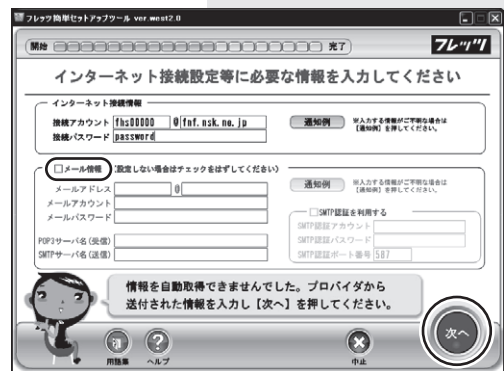


パスワード確認にも同じパスワードを入力して、「次へ」をクリックしてください。エラー画面が表示される場合は、配線を再度ご確認ください。

- 11 次の画面が表示されますので、しばらくお待ちください。

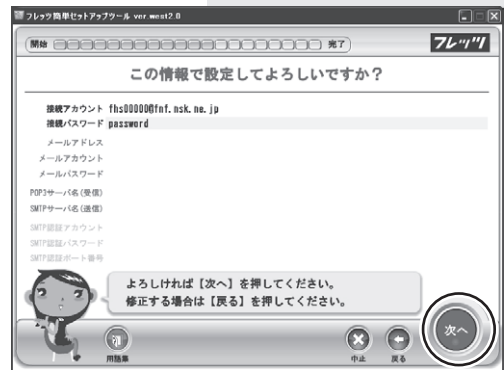


- 12 次の画面が表示されましたら、接続アカウントには、ネスク・インターネット会員・登録証記載の接続ユーザー名を入力してください。接続パスワードはネスク・インターネット・会員登録証記載の「フレッツ接続パスワード」(ネスクかがやきパスワード)になります。メール情報の欄はチェックをはずしてください。



入力が終わりましたら「次へ」をクリックしてください。

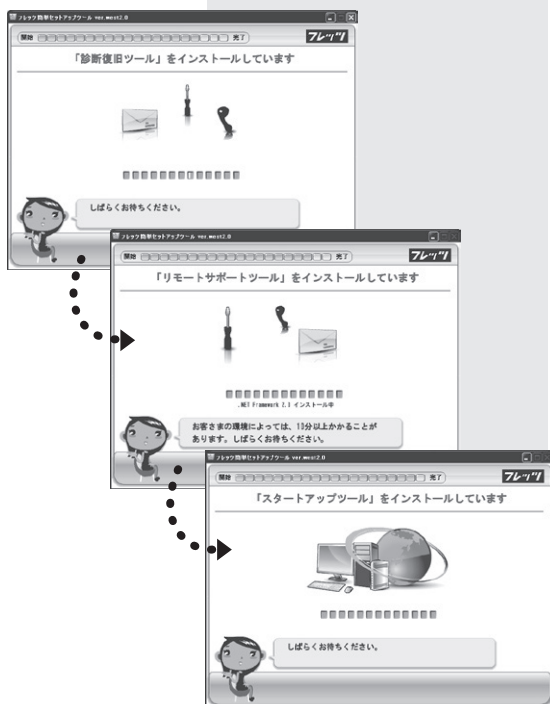
- 13 確認画面が表示されますので、内容に間違いがなければ、「次へ」をクリックしてください。



- 14 設定画面が表示されますので、しばらくお待ちください。



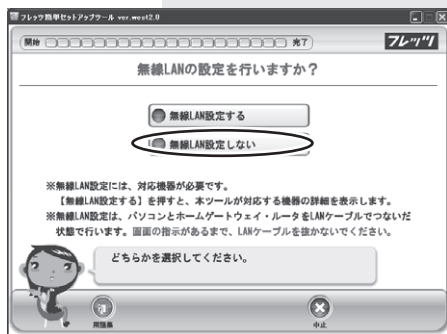
15 次の画面が表示されますので、しばらくお待ちください。



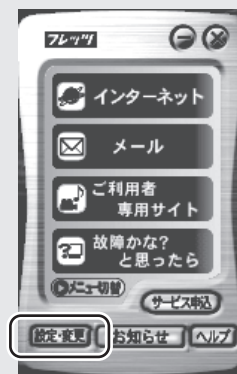
18 設定は以上で完了です。



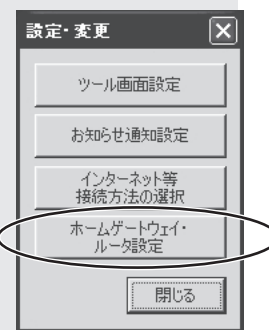
16 次の画面が表示されますので、無線LANを設定する場合はNTTのマニュアルをご覧ください。無線LANを設定しない場合は「無線LAN設定しない」をクリックしてください。
 ※ホームゲートウェイに無線LANを設定する場合は「無線LAN設定する」をクリックしてNTTのマニュアルをご参照ください。弊社では無線LANの設定についてはサポート外となります。何卒ご了承ください。



19 すべての設定が完了すると、画面に次のソフトが表示されます。ホームゲートウェイの設定を変更する場合は、「設定・変更」をクリックしてください。



20 次の画面が表示されますので、「ホームゲートウェイ・ルータ設定」をクリックしてください。



17 次の画面が表示されますので、「終了」をクリックしてください。



21 ユーザ名は「user」と入力してください。パスワードは手順10の機器設定用パスワードで入力したパスワードを入力することで、ホームゲートウェイの設定画面が表示されます。



変更項目がある場合は、表示された設定画面で変更を行ってください。