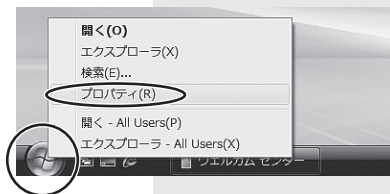


メールの設定方法 Windowsメール

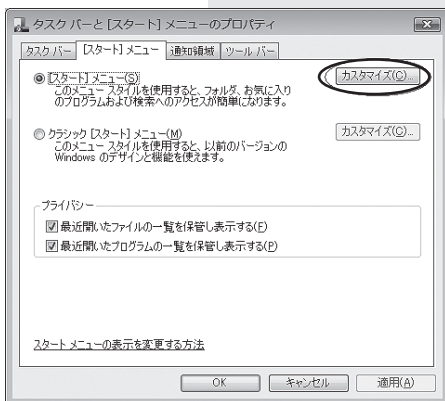
Windows Vista

※Windows Vista ではこれまでの Windows で使われていた「Outlook Express」に代わって、「Windows メール」というメールソフトがインストールされています。「Windows メール」の設定方法は以下をご参照ください。

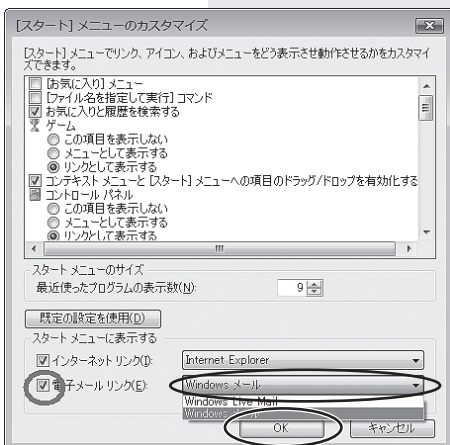
1 画面左下の「スタートボタン」を右クリックし、「プロパティ」をクリックします。



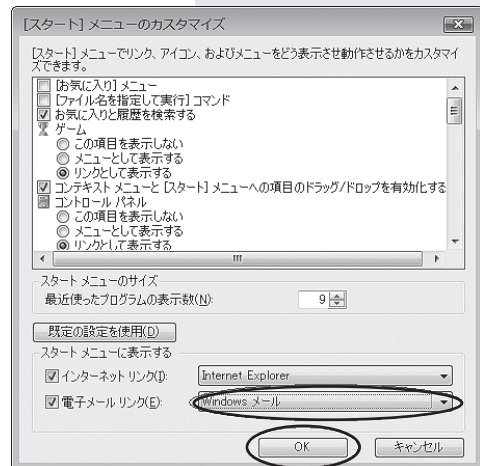
2 「[スタート]メニュー」の「カスタマイズ」をクリックします。



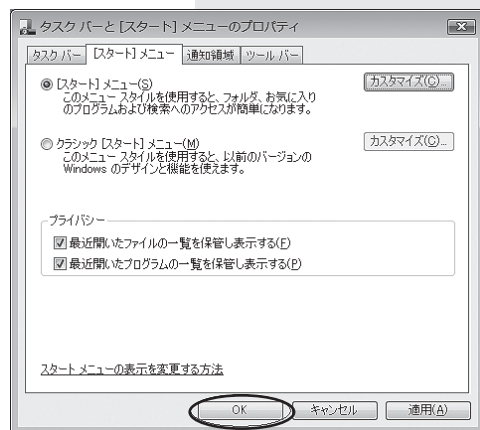
3 「スタートメニューに表示する」の「電子メールリンク」にチェックし、「Windows メール」を選びます。



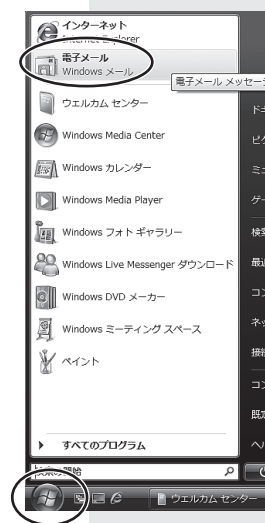
4 「Windows メール」を選択後、「OK」をクリックします。



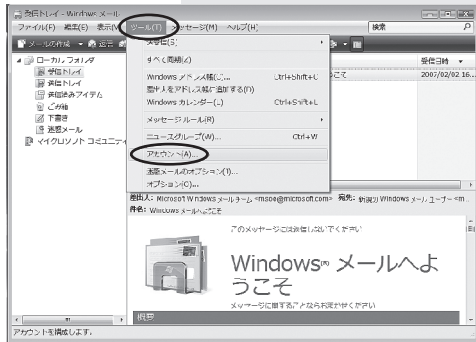
5 「タスクバーと[スタート]メニューのプロパティ」画面に戻りますので、「OK」をクリックします。



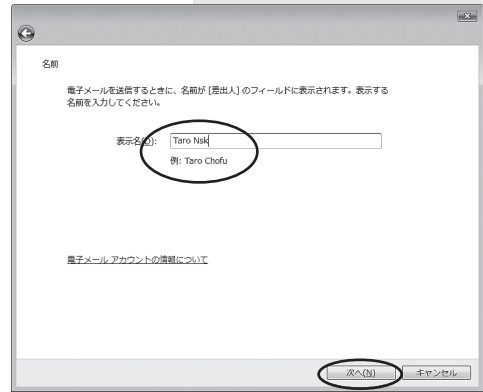
6 「スタートボタン」から「Windows メール」をクリックします。



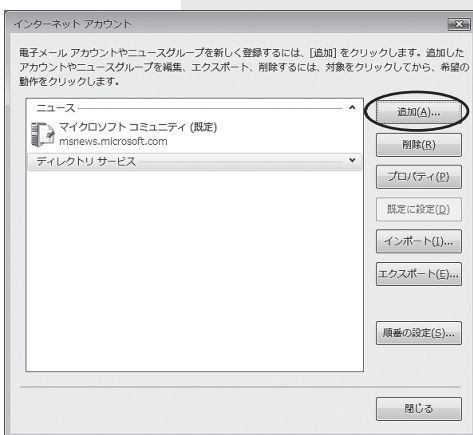
7 Windows メール の「ツール」から「アカウント」をクリックします。



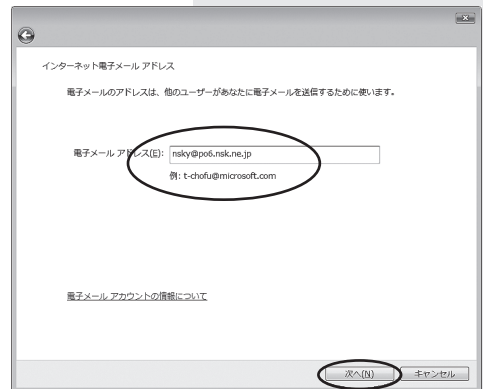
10 表示名にお客様のお名前を入力し、「次へ」をクリックします。



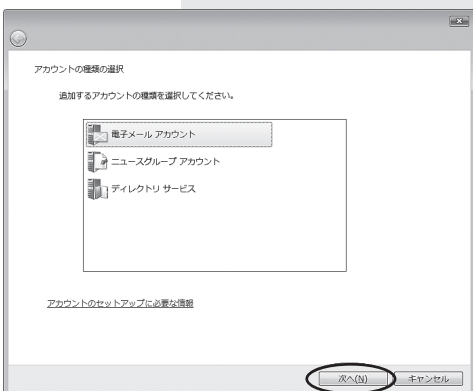
8 「インターネットアカウント」画面では右上の「追加」をクリックします。



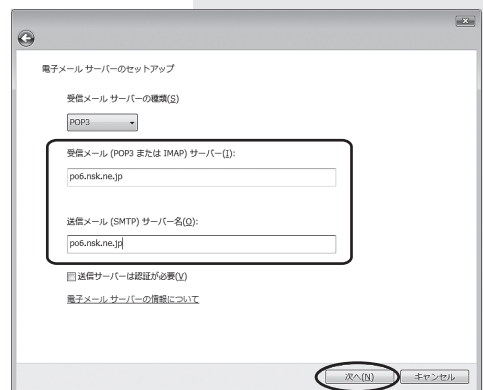
11 電子メールアドレスには、ネスク・インターネット・会員登録証に記載の「Eメールアドレス」を入力し、「次へ」をクリックします。



9 アカウントの種類の選択画面では「電子メールアカウント」を選び「次へ」をクリックします。

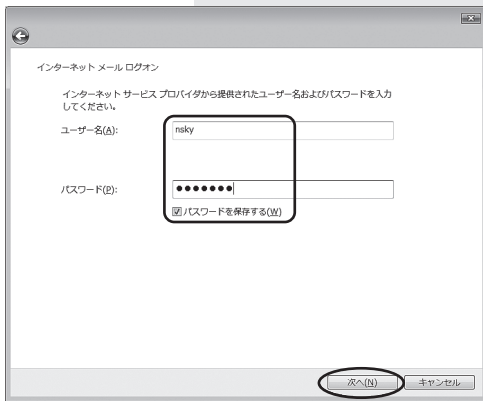


12 ネスク・インターネット・会員登録証をご確認いただき、受信メールサーバーには「Eメール受信サーバー」を入力し、送信メールサーバーには「Eメール送信サーバー」を入力してください。入力後、「次へ」をクリックしてください。



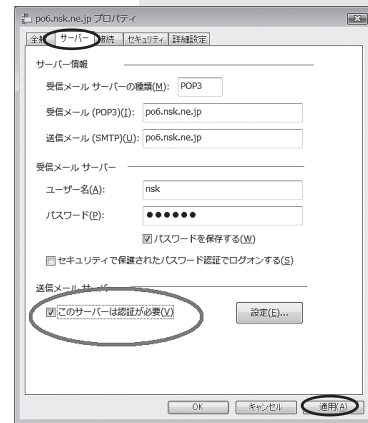
13

ネスク・インターネット・会員登録をご確認いただき、ユーザー名には「Eメールアカウント」を入力し、パスワードには「Eメールパスワード」を入力してください。
入力後、「次へ」をクリックしてください。



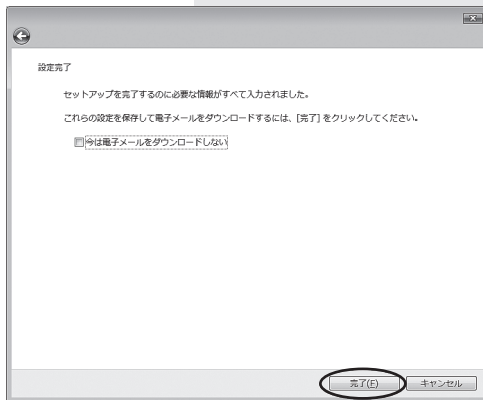
16

アカウントのプロパティ画面では「サーバー」タブをクリックし、送信メールサーバーの「このサーバーは認証が必要」にチェックをいれ、「適用」をクリックします。



14

設定完了画面が表示されますので、「完了」をクリックしてください。



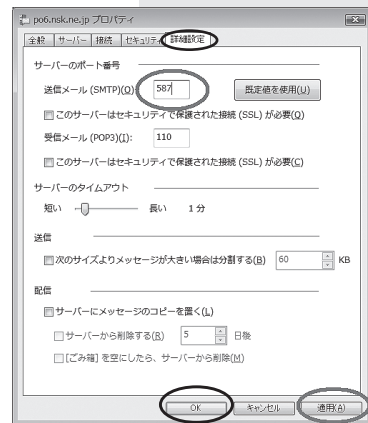
17

次に「詳細設定」タブをクリックし、サーバーのポート番号の「送信メール (SMTP) (O)」のポート番号を「25」から「587」に変更し、「適用」をクリックします。

1台のパソコンに複数のネスクメールアカウントを設定している場合は、全てのアカウントに同じ設定を行ってください。

設定は以上です。

「OK」をクリックしてプロパティ画面を閉じてください。



15

インターネットアカウントの画面で該当のメールアカウントを選び「プロパティ」をクリックします。

